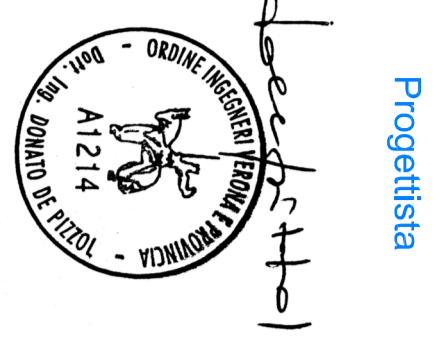


OPERA:
 RISTRUTTURAZIONE CON INTERNI STRUTTURALI ANTISISMICI DI UNA PALAZZINA DI PROPRIETA' DELL'ATER SITA IN VERONA VIA MERRANO N. 14 PER LA REALIZZAZIONE DI UN SOCIAL HOUSING

IMPIANTI ELETTRICI
 Piano Interiario
 Piano Rialzato

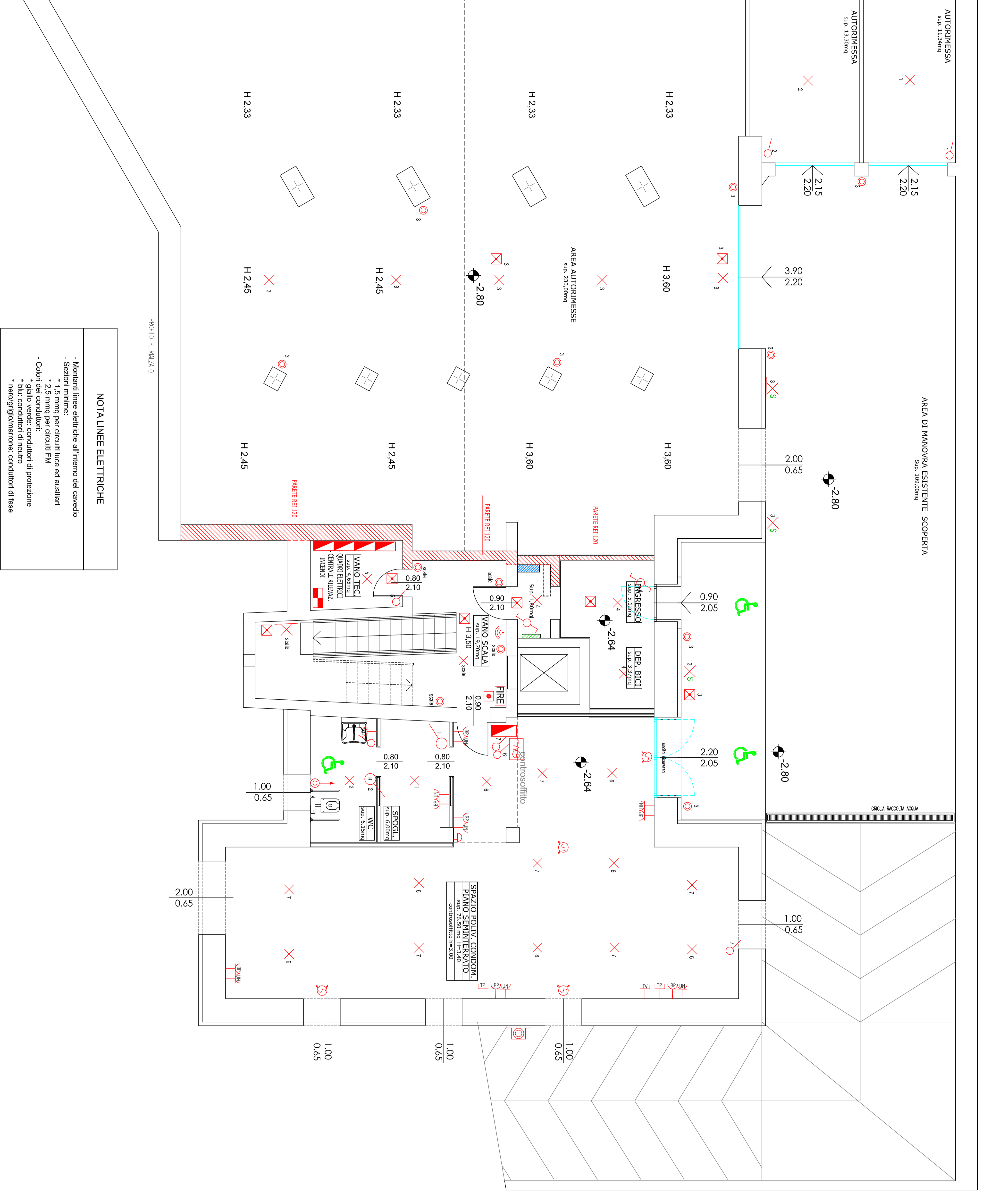
Scale: 1:50
 Data: 10.09.2020



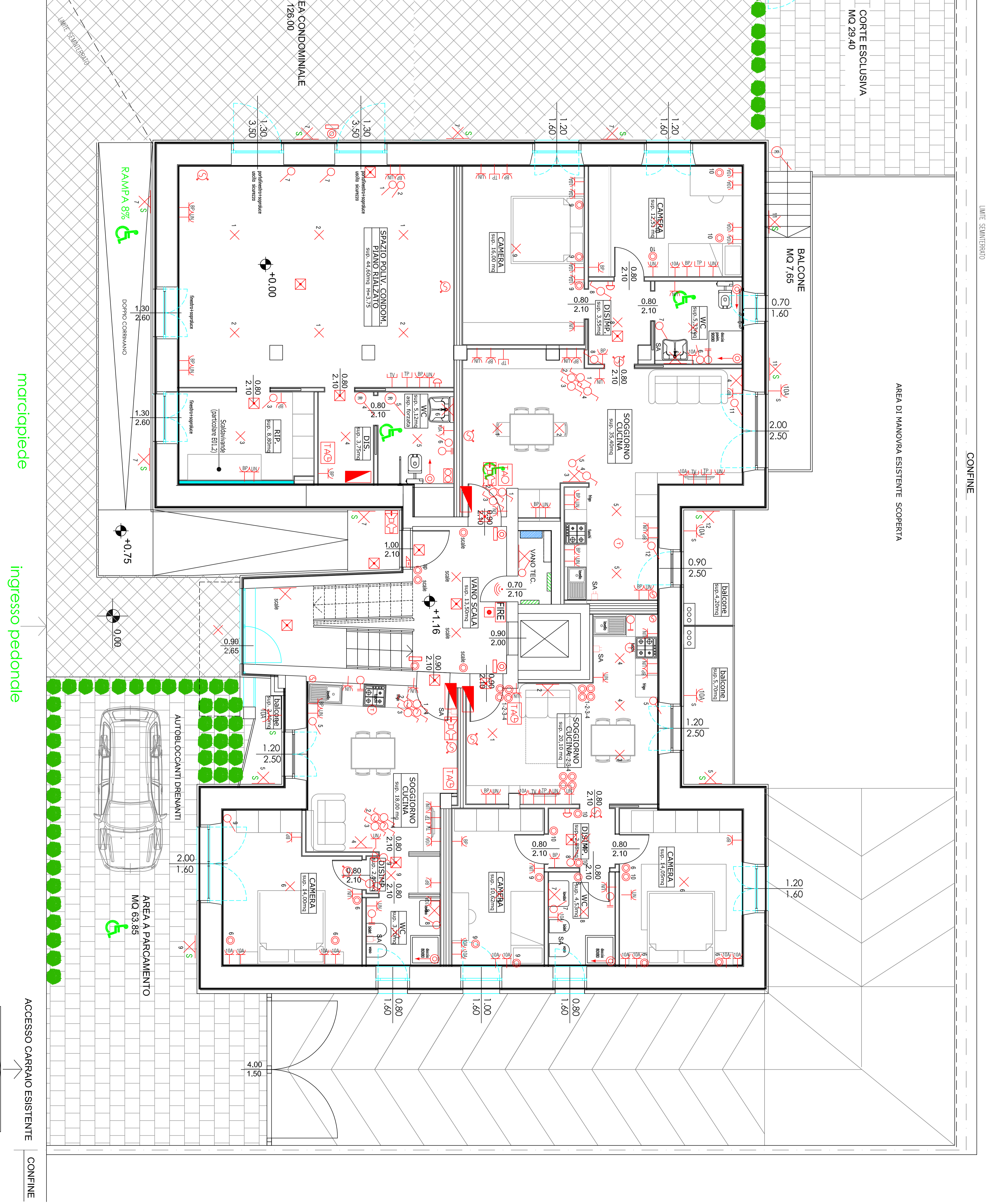
Uscelle in progetto: <input type="checkbox"/> Prefabbrite <input type="checkbox"/> Elettromeccaniche <input type="checkbox"/> Elettromeccaniche <input type="checkbox"/> Elettromeccaniche <input type="checkbox"/> Elettromeccaniche	Destinazione: E01-1 Impianti elettrici Piano Interiario Piano Rialzato	Foglio n.°: E01-1
--	--	----------------------

A	Sistema di moduli a condensatore tipo RIELLO modello CONOCHA PRO 220 costituito da n. 2 caldaie a condensazione ad alta potenza in cascata tipo RIELLO modello CONOCHA PRO 115 (in centrale termica piano sottoterra): - classe di efficienza: A - dimensioni (HxLxP): 1165x670x435 mm - potenza max assorbibile: 0,7 kW - capacità accumulata: 300 litri - potenza max assorbibile: 0,7 kW - dimensioni (HxLxP): 1165x670x435 mm - gruppo tipo per installazione esterna con accumulo integrato tipo DANFON modello NXC-084 (installazione in terrazzo sovrato): - potenza massima: 29,26 kW - dimensioni (HxLxP): 1330x2110x1090 mm - peso: 801 kg
B	Gruppo tipo per installazione esterna con accumulo integrato tipo DANFON modello NXC-084 (installazione in terrazzo sovrato): - potenza massima: 29,26 kW - dimensioni (HxLxP): 1330x2110x1090 mm - peso: 801 kg
C	Sistema di moduli a condensatore tipo RIELLO modello CONOCHA PRO 220 costituito da n. 2 caldaie a condensazione ad alta potenza in cascata tipo RIELLO modello CONOCHA PRO 115 (in centrale termica piano sottoterra): - classe di efficienza: A - dimensioni (HxLxP): 1165x670x435 mm - potenza max assorbibile: 0,7 kW - capacità accumulata: 300 litri - potenza max assorbibile: 0,7 kW - dimensioni (HxLxP): 1165x670x435 mm - gruppo tipo per installazione esterna con accumulo integrato tipo DANFON modello NXC-084 (installazione in terrazzo sovrato): - potenza massima: 29,26 kW - dimensioni (HxLxP): 1330x2110x1090 mm - peso: 801 kg
GF	Le apparenze delle unità per disabili saranno dotate di comando motorizzato per la gestione a distanza

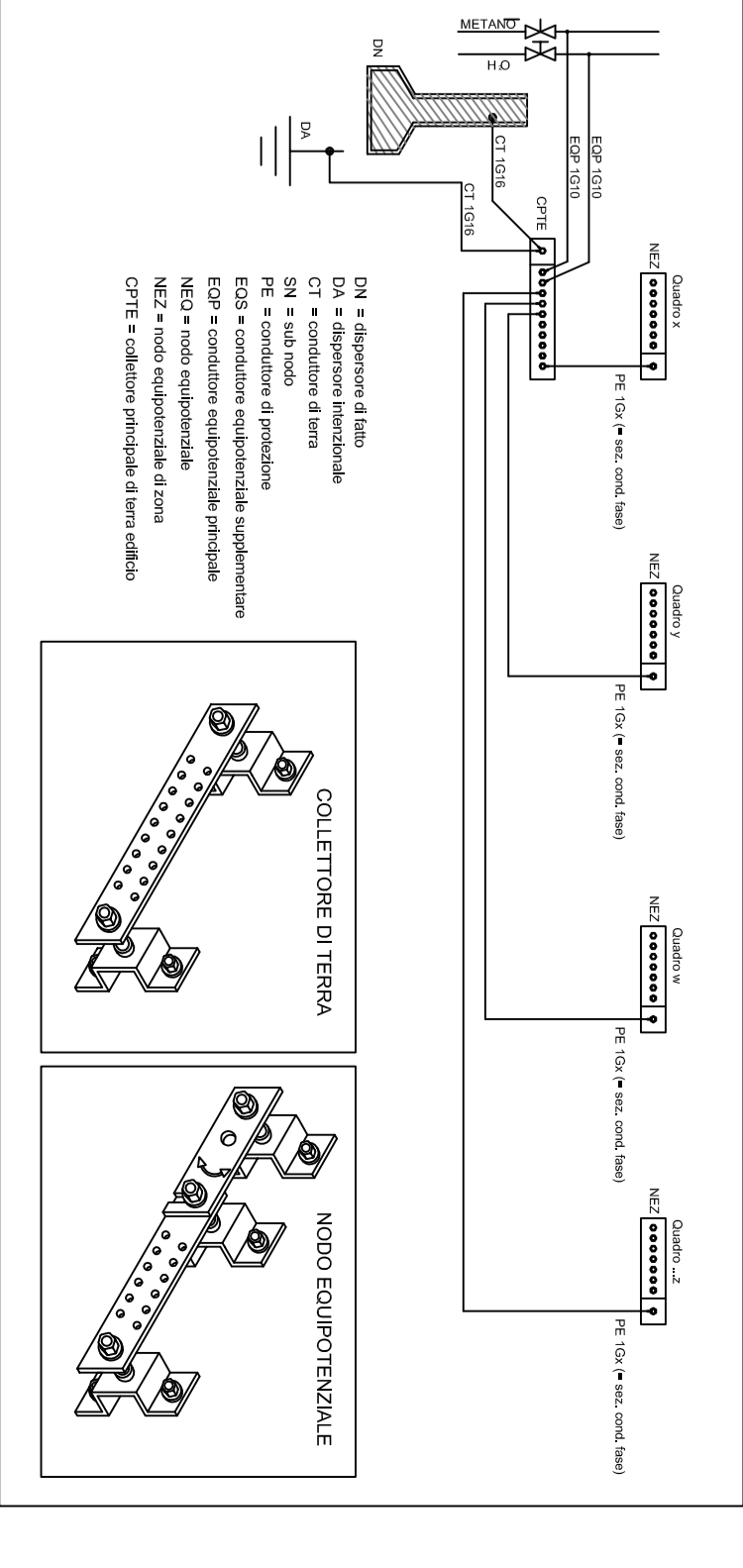
PIANO SEMINTERRATO



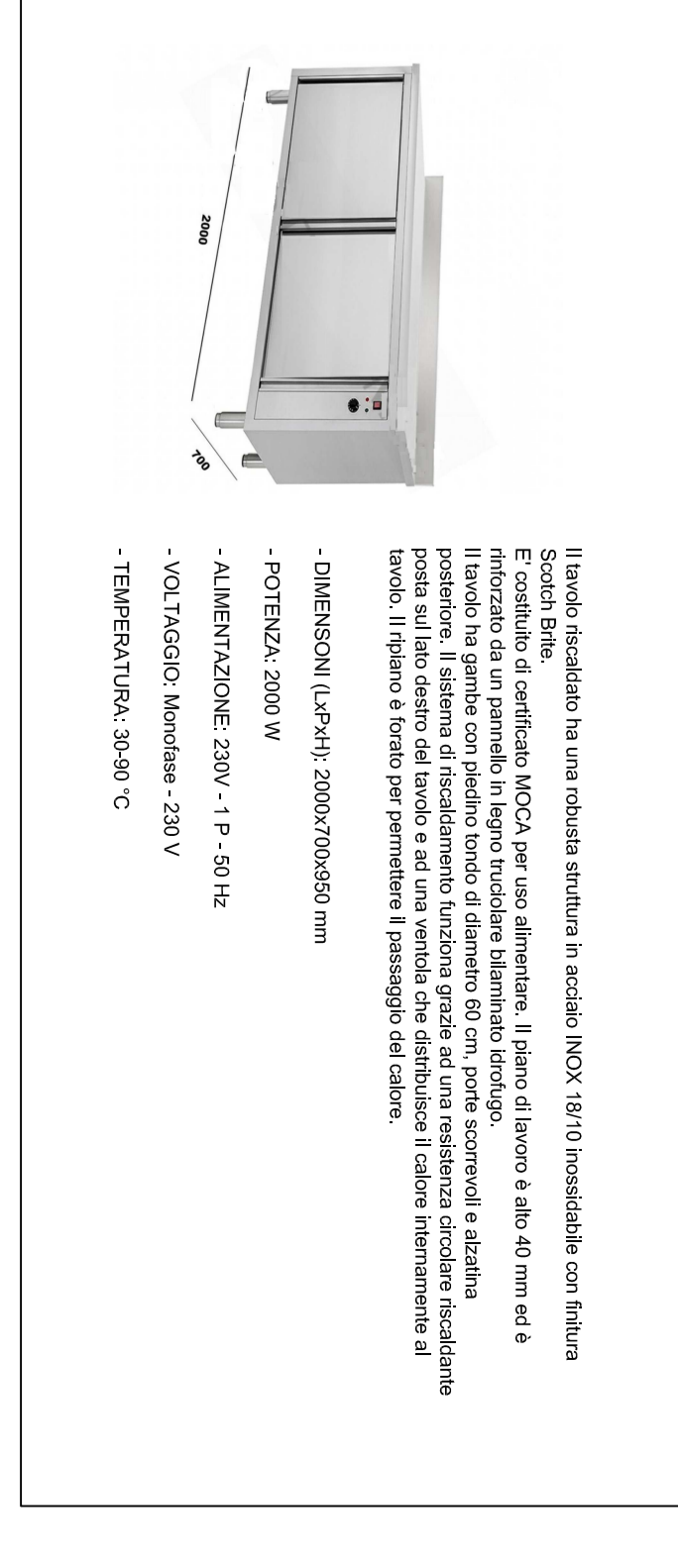
PIANO RIALZATO



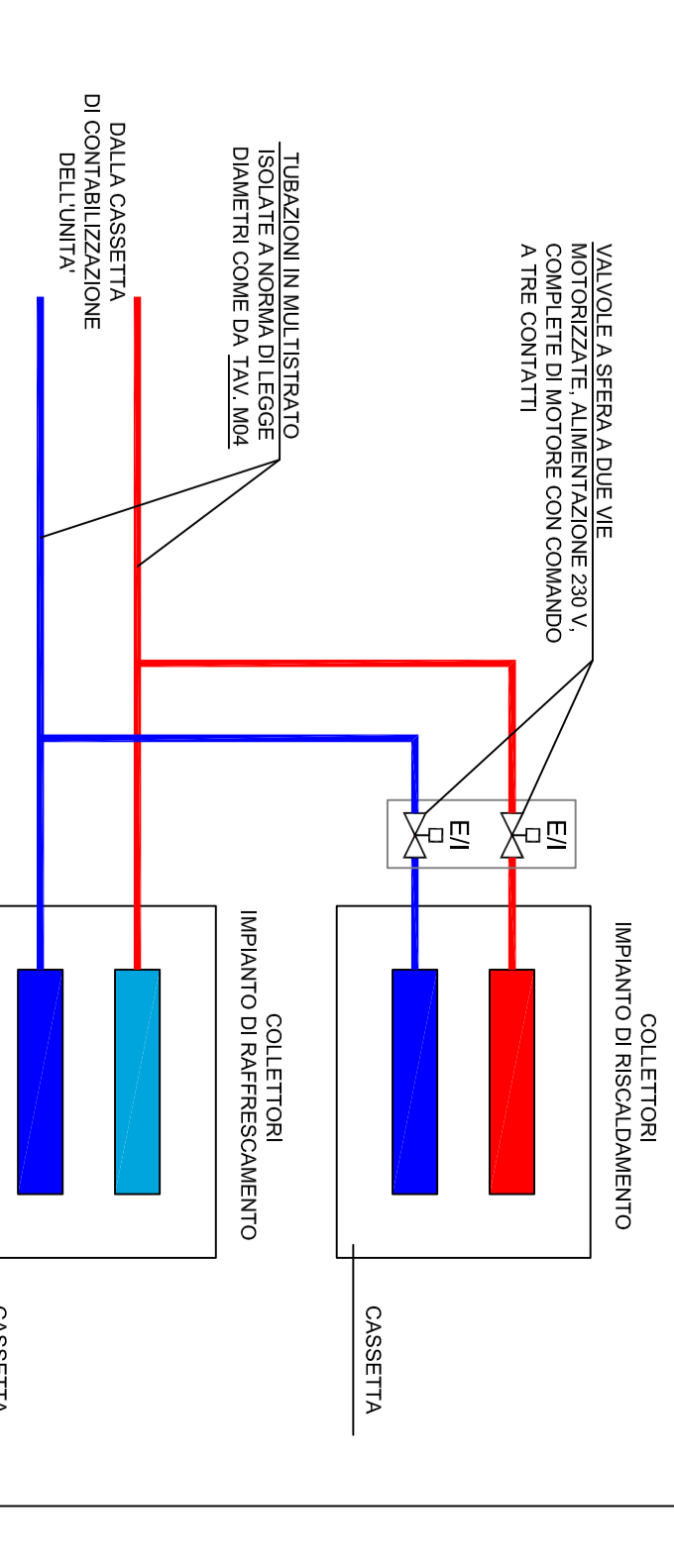
PARTICOLARE E01-1:
 COLLEGAMENTI IMPIANTO DI TERRA



PARTICOLARE E01-2:
 SCALDAMIANDE - Tavolo caldo in acciaio inox con porte scorrevoli e alzatina



PARTICOLARE E01-3:
 ELETTROVALVOLE ESISTENZIENNO COLLETTORI UNITA'



PARTICOLARE E01-4:
 ELETTROVALVOLE ESISTENZIENNO COLLETTORI SPAZIO POLIVALENTE CONDIZIONALE PIANO INTERNO

